



Ética

La investigación y la innovación deben respetar los derechos fundamentales y adherirse a los estándares éticos más exigentes, estar alineados con los valores sociales y compartir la responsabilidad de los impactos de la ciencia, reflexionando sobre las ideas y preocupaciones de la sociedad.

Gobernanza

Integra Cloud garantiza una gobernanza transparente y reflexiva, compartiendo los avances y resultados del proyecto con los actores del sistema sanitario valenciano a los que pertenece el Departamento de Salud Clínico- Malvarrosa.



Ciencia abierta

Integra Cloud contará con una página web y redes sociales abiertas a la ciudadanía, así como vídeos divulgativos y demostraciones públicas para la comunidad científica, los medios de comunicación y la sociedad.



Ética y seguridad para garantizar la protección de los datos. Integra Cloud cumple los principios RRI.

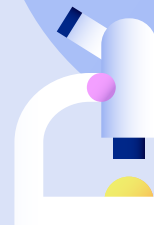
Igualdad de género

Integra Cloud es un proyecto con un equipo multidisciplinar, con representación de género equitativa, que garantiza que la dimensión de género esté presente para mejorar la calidad y relevancia social de los resultados.



Educación científica

Integra Cloud promueve la educación científica, la capacitación y pensamiento crítico, en base a unos principios sociales, económicos y éticos, para abrir una ventana de conocimiento vinculada a sus investigaciones y garantizar un futuro mejor para la ciencia.



Participación ciudadana

Integra Cloud aboga por un modelo de participación ciudadana, donde se tendrán en cuenta los comentarios de los usuarios y usuarias respecto a los casos de uso.

